

## N.TOP

### AP PoE 802.11n para montaje en techo de amplio alcance

- Estándar 300Mbps 2T2R Wireless b/g/n
- Hasta 27dBm de potencia de salida (limitada a 20dBm en Europa, 23dBm en EE.UU.)
- Antenas MIMO incorporadas
- Puerto Ethernet 1 x 10/100 con soporte PoE IEEE 802.3af
- Botón WPS para una fácil configuración
- 5 modos wireless
- WLAN Verde para ahorro de energía
- Soporte de control de acceso wireless, Multiple SSID, AP Virtual
- Soporte para limitación de cliente wireless, Client Isolation y Watchdog



**A**irLive N.TOP es un AP para montaje en techo 2T2R MIMO Wireless-N con promedio de datos de hasta 300Mbps, con IEEE 802.3af PoE incorporado para implementar una red PoE reduciendo la complejidad del cableado y facilitando su instalación en la red existente. Con diferentes modos wireless, N.TOP ofrece una aplicación diferente y además expande la cobertura wireless.



### AP Wireless con la apariencia de un detector de humo

AirLive N.TOP tiene la apariencia de un detector de humo, minimizando su visibilidad en cualquier espacio público, como empresas, gobierno, campus, hoteles, restaurantes, cafetería, clínicas y hospitales, etc.



### Wireless N 300Mbps, con una distancia 5 veces mayor!

N.TOP es el primer AP para montaje en techo que incluye MIMO y radio de amplio rango que puede brindar hasta 27dBm de potencia de salida (limitada a 20dBm en EU y 23dBm en EE.UU.). Esta combinación crea un AP con mayor alcance y más amplia cobertura que un AP estándar. Además, tiene una transferencia máxima de 300Mbps y es compatible con dispositivos 11g/b.

Manufacturer

**OvisLink Corp.**

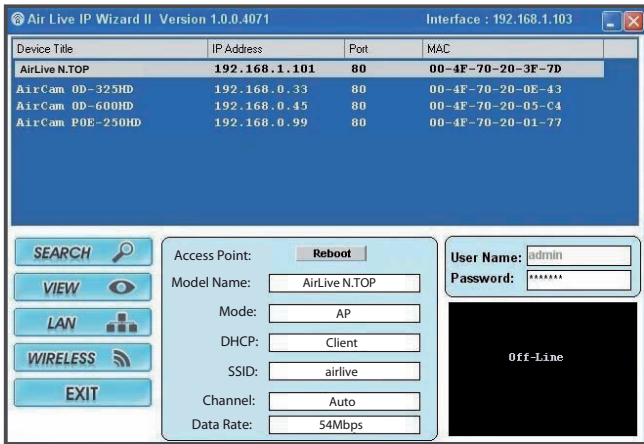
5F, No.96, Min-Chuan Rd., Hsin-Tien Dist., New Taipei City 231, TAIWAN

[www.airlive.com](http://www.airlive.com)

## Puertos PoE 802.3af\*

A pesar de su pequeño tamaño, AirLive incluyó en N.TOP un puerto Ethernet, funcionando como un puerto PoE que soporta 48Volts. De esta manera, el usuario puede utilizar un inyector PoE 802.2af de AirLive (AirLive POE-48PB) o un switch PoE.

\* Las instalaciones PoE requieren un inyector opcional PoE 802.2af (AirLive POE-48PB) o un switch PoE.



## Utilitario IP Finder

AirLive N.TOP funciona con el utilitario AirLive IP Finder. Por lo tanto, el usuario puede administrar cámaras IP de AirLive y N.TOP de manera sencilla. Pueden detectarse AP y cámaras IP, luego cambiar la IP, la contraseña, SSID y encriptación.

## 5 modos wireless

N.TOP brinda una interfase de usuario sencilla y amigable que es ya un estándar en todos los APs de AirLive. Además, incluye 5 modos wireless que permiten utilizar el AP en diferentes entornos de aplicación.

**Modo AP**



En este modo, el AP funciona como un hub concentrador en la red wireless.

**Modo Cliente**



Brinda acceso a la LAN o a Internet a clientes wireless.

**Repetidor WDS**



Este modo extiende la cobertura wireless de de otro AP/Router. El AP/Router remoto debe incluir la función WDS.

**Repetidor Universal**



Como Repetidor Universal puede extender la señal de un AP/Router remoto.

**WDS Bridge**



Este modo permite conectar la LAN local con una LAN remota de manera inalámbrica.

## Multiple SSID, Wireless Scheduling y AP verde

AirLive N.TOP brinda la capacidad Multiple SSID que permite crear hasta 4 APs virtuales. Con la característica Wireless Scheduling, N.TOP puede preconfigurarse antes de abandonar la oficina o el hogar, ejecutando de manera automática una rutina en un momento predeterminado con el correspondiente ahorro de energía. N.TOP es también un AP verde que consume solamente la mitad de energía comparado con otros APs de la misma categoría.

### Especificaciones

#### Hardware

- Puerto Ethernet 1 x 10/100 Mbps con soporte Auto MDI/MDI-X
- Puerto PoE 802.3af (LAN) LAN, WLAN, PWR, Reset/Indicadores LED WPS
- 300Mbps 2T2R Radio 11b/g/n
- 2MB Flash, 16MB SDRAM
- Botón Reset/WPS

#### Antena

- PiFa Antenna x 2 (Tecnología 2T2R MIMO)

#### Rango de frecuencia

- 2.4000~2.4835GHz (Industrial Scientific Medical Band)

#### Sensibilidad del receptor

- 802.11b 11Mbps  $\leq$  -88dBm +/- 1
- 802.11g 54Mbps  $\leq$  -75dBm +/- 1
- 802.11n HT20 MCS7  $\leq$  -72dBm +/- 1
- 802.11n HT40 MCS7  $\leq$  -68dBm +/- 1

#### Promedio de datos

- 11n (40MHz): MCS0-7, hasta 300Mbps
- 11n (20MHz): MCS0-7, hasta 144Mbps
- 11g: 6, 9, 12, 24, 36, 48,54Mbps
- 11b: 1, 2, 5.5, 11Mbps

#### Modulación

- 802.11b: DSSS(DBPSK, DQPSK, CCK)
- 802.11g: OFDM(BPSK, QPSK, 16-QAM, 64-QAM)
- 802.11n: OFDM(BPSK, QPSK, 16-QAM, 64-QAM)

#### Salida de energía

- ETSI (Europa) - alrededor de 20dBm máx
- FCC (Estados Unidos) - alrededor de 23dBm máx
- América del Sur - alrededor de 27dBm máx

#### Seguridad

- 64/128-bit WEP
- Soporte WPA/WPA2-PSK
- Soporte 802.1x Radius

#### Software

- Administración basada en web
- Asistente de configuración (Setup Wizard)
- Soporte de botón WPS para configuración sencilla
- Multiple SSID, Virtual AP, Watchdog, Hidden SSID
- Ajuste ACK Timeout
- WMM, Control de acceso MAC, Cliente Wireless Isolation, Channel, RTS Threshold
- AP Verde con ahorro de energía
- Ajuste de potencia de salida TX
- Modos Wireless: AP, Cliente, WDS Bridge, WDS Repetidor y Repetidor Universal
- Seguridad Wireless: WEP- 64/128bit, WPA, WPA2 y IEEE 802.1x
- Restablecimiento de valores de fábrica
- Configuración de backup y recuperación
- Actualización de firmware vía Web

#### Entorno

- Temperatura de funcionamiento: 0~40 grados C
- Humedad de funcionamiento (sin condensación): 10~90%
- Temperatura : -20~60 grados C
- Humedad de almacenamiento: 95% Máx

#### Suministro de energía

- 5VDC, Adaptador de energía con switch 2A

#### EMI

- FCC, CE

#### Peso

- 143 g

**Tamaño (Largo x Ancho x Altura)**  
- 105 x 105 x 46 mm

**Información de pedido:**

<b>AirLive N.TOP</b>	802.11n Ceiling Mount Long Range PoE AP, ETSI
	802.11n Ceiling Mount Long Range PoE AP, FCC
	802.11n Ceiling Mount Long Range PoE AP, América del Sur