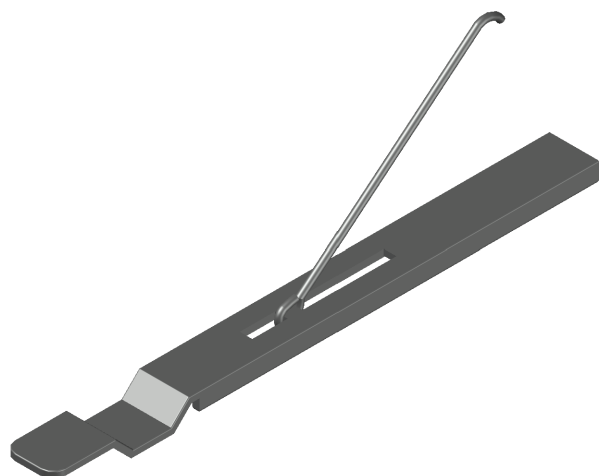


VISTA 3D



NORMAS DE REFERENCIA

CERTIFICACIÓN OFICIAL MEXICANA ANCE :  
- NMX-J-511-2011

NORMAS DE REFERENCIA NACIONALES  
(RECUBRIMIENTOS):  
- NMX-D-122 NMX-H-074 NMX-004 NMX-013

APROBACIÓN NORMA OFICIAL MEXICANA DE  
INSTALACIONES ELECTRICAS:  
- NOM-001-SEDE-2012 INSTALACIONES ELECTRICAS

NORMAS DE REFERENCIA INTERNACIONALES:  
ASTM 635A, NF A 91-102, NF A 91-121 / NF A 91-122  
NFX 41002, NFEN 12330, IMQ & NF IEC-61537

CARACTERÍSTICAS

TIPOS DE ACABADO

- Electrozincado EZ (Interiores) 15 a 20 Micrometros

CÓDIGO

- MG-51-906

APLICACIONES

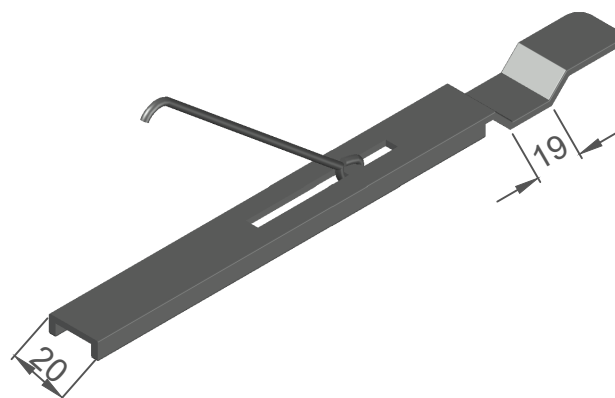
La herramienta para clip recto peralte 55, se utiliza para  
la instalación de tramos rectos con el mismo peralte

66, 116 y 166

INFORMACIÓN FÍSICA

Fabricada en lamina de acero al carbón rolada en frio  
Calibre de lamina 12 (2.7mm)

ISOMETRICO



VISTA FRONTAL

