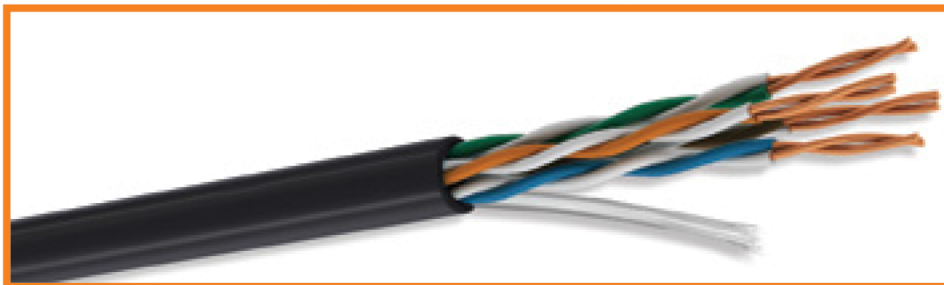


## CABLE PAR TRENZADO SIN BLINDAR (UTP) CATEGORÍA 5e USO EXTERIOR (RELLENO)



### Descripción:

- Conductor de cobre sólido 24 AWG.
- Aislamiento de polietileno.
- Conductores pareados y cableados.
- Compuesto de relleno entre pares
- Cubierta exterior de polietileno resistente a la intemperie.

### Aplicación:

- Instalación de sistemas de cableado estructurado en intemperie.
- Soporta las siguientes redes:
  - 10 BASE T (IEEE 802.3).
  - 100 BASE TX (Fast Ethernet).
  - 1000 BASE T (Gigabit Ethernet).

### Especificaciones:

- ANSI/TIA-568-C.2
- ISO/IEC 11801:2002/2008
- NMX-I-248-NYCE-2008

### Certificación:

- Sistema de Calidad ISO 9001:2008
- Producto listado bajo UL & ETL

### Características mecánicas

Código de producto	Número de pares	Color de cubierta	Diámetro sobre aislamiento (mm)	Espesor de cubierta (mm)	Diámetro externo (mm)	Peso neto del cable (kg/km)	Longitud nominal de empaque (m)
664464	4	Negra	1.0	0.67	6.0	36	305

\* Valores nominales, sujetos a tolerancia de manufactura.

### Características eléctricas

Impedancia característica De 1 a 250 mhz ( $\Omega$ )	Capacitancia mutua máxima (pF/m)	Resistencia del conductor en c.d. máxima ( $\Omega$ /km)	Retraso diferencial máximo		Velocidad nominal de propagación (%)
			Canal	Enlace permanente	
100 $\pm$ 15	45.9	85.3	50 ns	44 ns	59

### Características de transmisión en 100m @ 20°C

Frecuencia (MHz)	Atenuación Máx. (dB)	RL Mín. (dB)	NEXT Mín. (dB)	ELFEXT Mín. (dB)	PSNEXT Mín. (dB)	PSELFEXT Mín. (dB)
1	2.0	20.0	65.3	63.8	62.3	60.8
4	4.1	23.0	56.3	51.8	53.3	48.8
8	5.8	24.5	51.8	45.7	48.8	42.7
10	6.5	25.0	50.3	43.8	47.3	40.8
16	8.2	25.0	47.3	39.7	44.2	36.7
20	9.3	25.0	45.8	37.8	42.8	34.8
25	10.4	24.3	44.3	35.8	41.3	32.8
31.25	11.7	23.6	42.9	33.9	39.9	30.9
62.5	17.0	21.5	38.4	27.9	35.4	24.9
100	22.0	20.1	35.3	23.8	32.3	20.8
200*	32.4*	18.0*	30.8*	17.8*	27.8*	14.8*
250*	36.9*	17.3*	29.3*	15.8*	26.3*	12.8*

\* Valores típicos, no hay valores de norma para esta frecuencia.