

Suspensión en pasador roscado Gripple

El método de anclaje con «pasador roscado» proporciona una manera muy rápida de fijar una suspensión a una estructura de hormigón o a un soporte metálico ya instalado.

VENTAJAS

- Reduce el tiempo de instalación en un 90%.
- Roscado para mayor facilidad de uso, no se necesitan herramientas.
- Ideal para usarse en techos de hormigón, cubiertas metálicas y soportes de metal prensado.

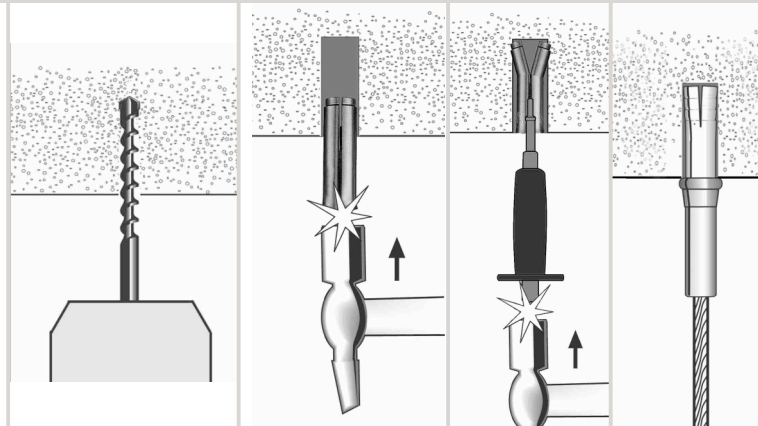
INFORMACIÓN DEL PRODUCTO

- Vienen con taquetes de expansión, gratis como parte del kit, o con tuercas Nylock (a pedido).
- Pueden venir también con taquetes huecos, específicamente diseñados para usarse con las suspensiones con pasador roscado Gripple en techos de losas huecas. (Nota: los taquetes huecos estándar no son adecuados para este tipo de instalación).



INSTALACIÓN

1. Perforar el hormigón (Nota: Use un cepillo de alambre para asegurarse de que el orificio perforado esté libre de residuos).
2. Empuje el anclaje de expansión hacia adentro.
3. Use un martillo para clavar el retacador y así expandir el taquete.
4. Enrosque el pasador roscado.



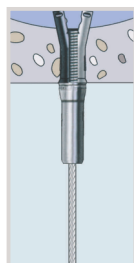
Consejos prácticos:

El pasador roscado está diseñado para ser enroscado manualmente. No es necesario enroscar el pasador bien apretado contra el taquete de expansión.



Ideal para:

- Estructuras de hormigón.
- Estructuras con cubiertas de metal.
- Soportes metálicos, usando tuercas.



Techos Huecos

Para usar con una fijación Fischer M8.



Techo de Hormigón

Para usar con un anclaje de expansión M8.



Soporte metálico

Para usar con un pasador roscado M8 y tuercas Nylock.

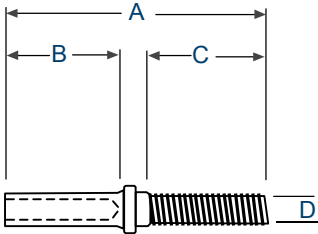
MATERIALES Y CALIDAD

Todos los pasadores roscados Gripple están hechos de acero dulce con revestimiento de zinc para una máxima resistencia a la corrosión. La versión en acero inoxidable está disponible únicamente en los tamaños M6 y M8. El pasador roscado está prensado a uno de los extremos del cable con una prensa automática; el otro extremo está cortado por medio de calor, fusionando los filamentos de alambre y eliminando así el riesgo de que el cable se pele. Esto permite pasar el cable muy fácilmente a través del sujetador y reduce la posibilidad de que el instalador se lesione.

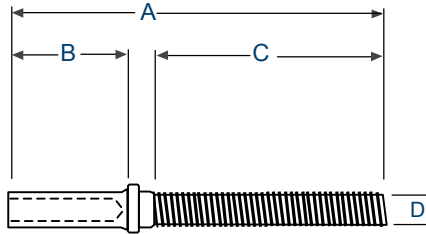
VARIEDAD E TAMAÑOS

Tamaños	Clasificación de la carga de trabajo segura	M6 x 20mm	M8 x 45mm	M10 x 27mm	Acero inoxidable (M6 o M8)
No.1	0 - 10kg	✓			
No.2	10 - 45kg	✓	✓		✓
No.3	45 - 90kg	✓	✓		✓
No.4	90 - 225kg	✓	✓	✓	

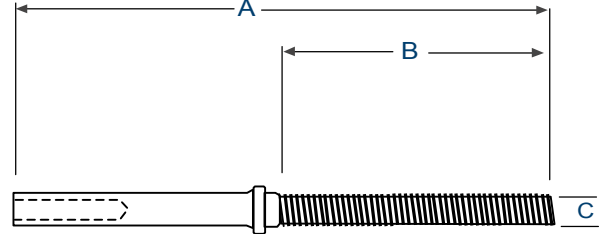
M6



M8



M10



No 1 - 3

No 3 Stainless steel

A	→	47
B	→	21
C	→	20
D	→	M6

No 2 & 3

A	→	70
B	→	21
C	→	45
D	→	M8

No 4

A	→	100
B	→	50
C	→	M10

mm	M6	M8	M10
Carga de trabajo segura	330kg	330kg	510kg
Diámetro de la broca	8mm	10mm	12mm
Profundidad del anclaje	25mm	30mm	40mm
Profundidad del atornillado	8/11mm	10/13mm	12/16mm
Ajuste de torsión	4Nm	8Nm	15Nm
Extensión de orificio	7mm	9mm	12mm
Grosor mínimo del material de base	100mm	100mm	100mm

Información importante

- Los materiales y las condiciones de construcción varían en diferentes lugares. Si usted cree que el material de base no es lo suficientemente resistente para obtener una fijación adecuada contacte a Gripple Ltd. Es responsabilidad del instalador, y no de Gripple Ltd., el evaluar la resistencia del material de base.
- La información y recomendaciones dadas en este documento eran correctas a la hora de escribirse. La información se ha obtenido por medio de pruebas de laboratorio u otras condiciones controladas, y es responsabilidad del usuario el utilizar esta información según las condiciones del lugar de la instalación, tomando en cuenta el uso para el que fueron diseñados los productos en cuestión.
- Aunque Gripple Ltd. puede darle guías y consejos generales, la naturaleza de los productos Gripple significa que el cliente es el único responsable de seleccionar el producto correcto para una aplicación en particular.
- Todos los productos deben utilizarse, manejarse e instalarse de acuerdo con las instrucciones de uso actualizadas del producto y las recomendaciones de uso del fabricante, publicadas por Gripple Ltd.
- La política de Gripple está en continuo desarrollo e innovación, por este motivo nos reservamos el derecho de cambiar cualquier especificación, sin previo aviso.

