

Trapezio TPZ N° 3

GRIPPLE

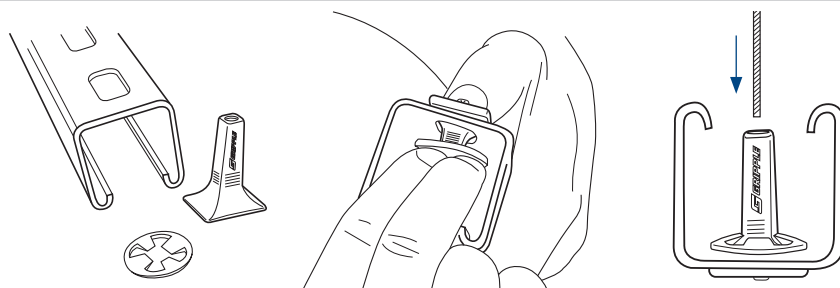
Fijación en un solo canal, ideal para instalaciones de varias alturas. Nuevo diseño extremadamente eficaz que permite un fácil y rápido montaje.

VENTAJAS

- Ideal para una rápida suspensión de bandejas portacables, casetes, paneles radiantes...
- De forma piramidal, se adapta a todas las ranuras (carril, soportes de fijación de casetes de climatización, etc)
- Discreto- Encaja dentro del carril
- Preajutable en el carril para trabajar cómodo en altura
- Montaje seguro en soporte abierto (tipo casete de climatización)
- Sistema de desbloqueo integrado
- Estético
- Rápido ajuste
- Carga de trabajo de 90kgs, con coeficiente de seguridad 5 :1
- Disponible como accesorio para instalaciones en varias alturas
- Se suministra en un kit listo para su uso



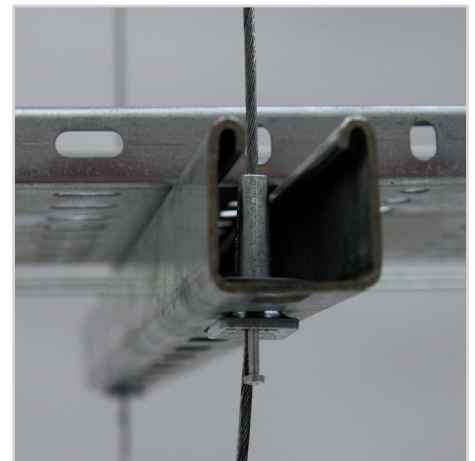
INSTALACION



Paso 1: Inserte el Trapezio en una ranura del carril

Paso 2: Presionar la arandela hasta que fije el trapezio en la ranura

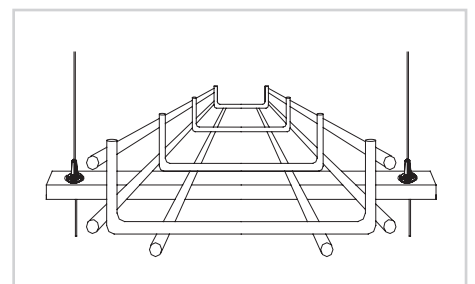
Paso 3: Introduzca el cable a través del trapezio y ajuste la altura



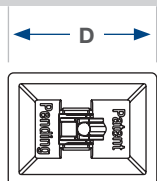
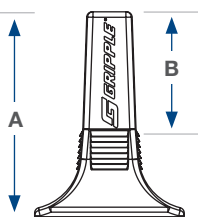
TERMINACIONES Y ACCESORIOS



Para cualquier información sobre las terminaciones o accesorios, por favor, consulte nuestra web o contacte con nosotros en la dirección que aparece en el pie de página



ESPECIFICACIONES DE PRODUCTO



Dimension	mm
A	43
B	29
C	22
D	30

ARANDELA DE SUJECION

Mantiene el Trapezio en el carril y facilita el trabajo en altura.

