



Cables y Redes



A OCC
OPTICAL CABLE CORPORATION

Soluciones de Fibra Óptica y Cableado Estructurado





Fundada en 1983, Optical Cable Corporation es reconocida internacionalmente por ser pionero en el diseño y producción de cables de tubo apretado para uso interno y externo, para las mas exigentes aplicaciones militares.

Actualmente Optical Cable Corporation ofrece una amplia variedad de productos, basado en la evolución de estas tecnologías fundamentales. Tres fabricas ubicadas en Virginia, Carolina del Norte y Texas, han unido experiencia y tecnología, logrando ofrecer soluciones integrales para el ambiente empresarial y los ambientes mas hostiles de trabajo.

Los productos que ofrece Optical Cable Corporation están diseñados para satisfacer los requisitos mas exigentes de los usuarios finales y se venden en todo el mundo para usos que van desde las instalaciones de redes comerciales, empresariales y de campus, a los productos a medida para usos especiales y ambientes rudos como los de Enterprise, Industrial, Broadcast, Militar y Minería.



Cables de Fibra Óptica



A-Series Assembly

- Resistente y flexible para el punteo de cableado.
- Adecuado para el uso en interiores
- Ideal para fabricar Jumpers
- Compatible con todos los conectores de Fibra Óptica
- Disponible en Simplex y Duplex
- Alto rendimiento, su construcción es en tubo apretado con hilos de kevlar, para su protección ambiental y mecánica.
- Disponible en Fibras Monomodo y Multimodo
- Bend-Tolerant.
- Forro Z: cero halógenos, cumple la norma IEC 60754-2



B-Series Breakout

- Cubierta flexible de Poliuretano
- Cada fibra tiene Buffer a 900µm, y rellena con hilos de aramida (kevlar) así mismo un forro exterior a 2.5mm, para una mejor protección.
- Resistente a los Aceites y Grasas
- Amplia gama de funcionamiento y temperatura de almacenamiento
- Protección UV, contra Hongos y Resistente al agua
- Ideal para aplicaciones en la Industria.
- Radio de Curvatura de trabajo de 10 veces el diámetro exterior del cable.
- Capaz de soportar fuerzas de viento lateral a 100 MPH
- Tight Buffer: interior de tubo apretado con hilos de aramida (kevlar), y libre de gel.
- Capaz de mantener su desempeño en distancias superiores a 1000 mts.
- Subcables trenzados helicoidalmente para mayor resistencia.
- Core-Locked: Forro que en su interior esta astriado con la intención de ofrecerle a los cables mayor flexibilidad y resistencia.
- Ultra-Fox Plus: Buffer primario en acrilato a 500µm mas un buffer secundario a 900µm.



C-Series Composite

- Se utiliza en aplicaciones en exteriores que requieren tanto de Fibra Óptica y elementos de alambre de cobre para la comunicación y alimentación.
- Los Alambres de Cobre pueden dar alimentación eléctrica que requieren los equipos de comunicación, y la Transmisión de datos de baja velocidad.
- Ideal para Networking y Broadcast.
- Los cables pueden ser diseñados en base a sus requerimientos.
- El cable esta diseñado para uso de la NEC (National Electric Code) en USA, de clase 2 fuentes de energía.
- Cada cable esta forrado y en el caso de los cables de Fibra Óptica están rellenos con hilos de aramida (kevlar), que proporciona mayor protección y resistencia.
- El cable de cobre esta clasificado a 600V, el calibre suele ser entre 18 y 12 AWG.
- Como estándar puede llevar hasta 4 cables de cobre.
- Forro de Poliuretano resistente a productos Químicos disponible en material C, V y T, y relleno de hilos de aramida (kevlar), en conjunto proporcionan resistencia y flexibilidad al cable.
- Resistente a ambientes extremos, Rayos UV, Hongos y Humedad.



D-Series Distribution

- Fibra Óptica para Planta Interna/Externa, y Planta Externa Armada
- Diseño de amortiguación estrecha hermético para Interior/Exterior permite que los cables se instalen en Backbone y entre edificios.
- Cables listos para conectorizar ya que están a 900µm elimina la necesidad de utilizar kits de Pigtail, Fan Outs, Spider.
- No hay necesidad de realizar empalmes de fusión para entrar a Planta Interna, ya que con solo quitar el ultimo forro se continua con la fibra interna.
- Alta resistencia al aplastamiento.
- Componentes y construcción de alto rendimiento.
- Forros resistentes a hongos y a humedad, OFNR, UL, UV
- Riser: para uso vertical cumple UL conforme la norma NEC770.179
- Temperatura de Funcionamiento de -40°C a +85°C
- Núcleo helicoidal trenzado para mayor flexibilidad y protección Mecánica de las Fibras Ópticas.
- Ideal en instalaciones áreas, con espacio limitado o curvas cerradas.
- Puede ser blindado para una protección adicional en el entierro directo e instalaciones aéreas.
- Armadura de acero para protección contra roedores.



HC-Series High-Density

- Diseñado para la instalación en un ductos subterráneos para la transmisión de datos.
- Construcción robusta para Interior/Exterior, resistente a hongos y humedad.
- Cables muy manejables ya que tienen una reducción del 20% en su diámetro y en su peso, comparado con los cables de tubo holgado convencionales.
- Ningún otro cable combina el desempeño Mecánico ni Ambiental, mientras mantiene un diámetro pequeño
- Riser: para uso vertical cumple UL conforme la norma NEC770.179
- Core-Locked: Forro que en su interior esta atriado con la intención de ofrecerle a los cables mayor flexibilidad y resistencia.
- Alta resistencia a la tensión que otorga la malla guía de alambre.
- Disponible con armadura y hasta 288 Fibras en un solo cable.



G-Series Subgrouping

- El diseño de Sub Cables permite dirigir las puntas a distintos lugares tales como bastidores y armarios de cableado.
- Cables listos para conectar ya que están a 900µm elimina la necesidad de utilizar kits de Pigtail, Fan Outs, Spider.
- No hay necesidad de realizar empalmes de fusión para entrar a Planta Interna, ya que con solo quitar el ultimo forro se continua con la fibra interna.
- Alta resistencia al aplastamiento.
- Riser: para uso vertical cumple UL conforme la norma NEC770.179
- Forros resistentes a hongos y a humedad, OFNR, UL, UV
- Temperatura de Funcionamiento de -40°C a +85°C
- Núcleo helicoidal trenzado para mayor flexibilidad y protección Mecánica de las Fibras Ópticas.
- Core-Locked: Forro que en su interior esta atriado con la intención de ofrecerle a los cables mayor flexibilidad y resistencia.
- Subcables codificados por colores, fácil de identificar para una mejor gestión durante la instalación.
- Posibilidad a cable híbrido ya que en un solo cable pueden venir Fibras Monomodo y Multimodo.
- Alta resistencia a la tensión que otorga la malla guía de alambre.
- Disponible en Subgrupos de 6 cables (4.5mm) o en 12 cables (5.5mm).
- Armadura de acero para instalación subterránea y/o protección contra los roedores.



RM-Series Round Messenger

- Diseñado para Instalaciones Aéreas en postes de electricidad, para señales de Televisión o Telecomunicaciones y otras aplicaciones, sin necesidad de accesorios para soportarlo y ponerlo a tierra.
- Autosoportante, de construcción ligera, totalmente dieléctrico, es ideal para el uso cerca de líneas de energía y en zonas propensas a relámpagos.
- No se requiere la instalación de un Alambre Mensajero.
- Construcción del cable redondo para evitar el arrastre por causas del viento y la acumulación del hielo.
- Tight Buffer: interior de tubo apretado con hilos de aramida (kevlar), y libre de gel.
- Temperatura de Funcionamiento de -55°C a +85°C
- Cables listos para conectar ya que están a 900µm elimina la necesidad de utilizar kits de Pigtail, Fan Outs, Spider.
- Ultra-Fox Plus: Buffer primario en acrilato a 500µm mas un buffer secundario a 900µm.



MX-Series Figure-8

- Diseñado para Instalaciones Aéreas en postes de electricidad, para señales de Televisión o Telecomunicaciones y otras aplicaciones, sin necesidad de accesorios para soportarlo y ponerlo a tierra.
- Construcción en Figura-8 para una mejor sujeción.
- El cable en Figura-8 reduce el tiempo de instalación y el costo, aproximadamente un 50% en comparación con la instalación separada.
- Temperatura de Funcionamiento de -40°C a +85°C
- Mensajero de Acero Galvanizado de 1/4".
- Forro de Polietileno para una excelente resistencia a la intemperie y a los Rayos UV.
- Diseñada bajo los requerimientos de NESC, para tormentas ligeras, medianas y pesadas.
- Mensajero totalmente dieléctrico disponible bajo petición.

Personaliza tu cable

- Sobre pedido a partir de 300 mts.
- Se personaliza la leyenda.
- Color de Forro

Conectividad de Fibra Óptica



Conector Anaeróbico

Para aquellos que prefieren montar los conectores tradicionalmente, ofrece un rendimiento óptico excepcional en un formato fácil de instalar:

- Disponible para Fibras Monomodo y Multimodo
- En SC, ST y LC
- Menor riesgo de Atenuación



Conector Prepulido

Conectores que elimina el uso de Epóxicos y Herramientas costosas, ofreciendo una solución de pre-pulido que se puede instalar en minutos, para uso en interiores.

- Disponible para Fibras Monomodo y Multimodo
- En SC, ST y LC
- Fácil de Montar
- No se requiere pulir la Fibra
- Se puede reutilizar
- Cumple con TIA/EIA 568



Conector Prepulido Xpress Ultra

Nueva generación de fácil conectorización en campo, no se necesitan Epóxicos ni Herramientas costosas, ofrecen una solución de pre-pulido y pre-ensablado se pueden instalar en menos de dos minutos, para uso en interiores.

- Disponible para Fibras Monomodo y Multimodo
- En SC, ST y LC
- Cumple RoHS, UL94-V0, TIA/EIA 568-C.3



Jumper Simplex y Duplex

Cable de puenteo entre el punto de interconexión a los componentes electrónicos, aseguran la conexión, correcta en todo momento, cada conector es previamente probado y certificado, disponible en Simplex, Duplex, Multimodo (50/125 o 62.5/125 Micras) o Monomodo y en una variedad de conectores y longitudes.

- Se les realizan pruebas de Interferómetro para detectar Atenuaciones
- Cables Simplex ó Duplex Pre-Conectorizados
- Forros en colores personalizados para un mayor identificación visual
- Disponible en distintas longitudes, Monomodo ó Multimodo y en combinación de conectores SC, ST y LC
- Disponibilidad en Pulido PC (Standard), UPC (Ultra Polish) y APC (Angled Polish)



Distribuidor de Fibra Óptica

Rediseñados recientemente presentan nuevas características haciendolos mas fáciles de trabajar y mas estéticos, estos recintos permiten mayor capacidad y gestión de cables, fabricado en acero en calibre 16, reducen tiempo y costo de instalación.

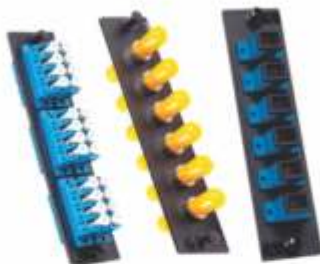
- Para Instalaciones Fijas (RTC) y Deslizables (RTS), 1UR, 2UR y 4UR
- Los distribuidores RTS-HD y RTC-HD aceptan placas de alta definición.
- Nuevos Soportes para la protección de cables, reduce la resistencia de la fibra y proporciona apoyo en las curvas, aros desmontables en la parte trasera del gabinete que permiten el fácil acceso a los cables
- Sistema de bloqueo en la parte delantera que hacen un acceso mas fácil
- Cubierta transparente al frente para la libre inspección visual de los puertos y un campo de etiquetado definido para el cumplimiento de TIA 606A
- Accesorio para montaje en 19" y 23"



Distribuidor ZDMB6B

Diseño compacto e innovador, para montaje en muro, gabinetes industriales, o cualquier lugar en el cual estén los espacios reducidos, este pequeño distribuidor acepta una placa con coples, proporciona empalmes de hasta 12 fibras.

- Rentable para aplicaciones pequeñas.
- Boquillas para la entrada de cables, ayuda a proteger el cable y evita la entrada de polvo
- Para una mejor instalación incluye clips para la sujeción de las fibras
- Medidas: Alto 5.92", Ancho 7", Proyección: 1.42"



Placa con Coples

Complemento fundamental de los Distribuidores de Fibra Óptica sistema de placas con acopladores para la unión de cables de Fibra Óptica mediante un puenteo, son de fácil instalar, y ofrecen mayor seguridad a la conectividad.

- Disponible en 6, 8 y 12 puertos
- En conectores ST, SC, y LC de línea, DSC, FC, MTRJ, HD sobre pedido
- En Monomodo y Multimodo
- Para aplicaciones de alta densidad pueden ser alcanzados a través de Dual y Quad LC
- Placas ciegas para uso como protector contra polvo.
- Sistema de Plug and Play

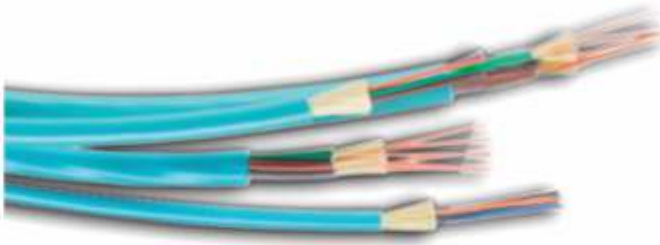


Cajas de Empalmes

Ideal para el empalme de cables de Fibra Óptica, incluye accesorios para la instalación, es resistente a rayos UV, y viene protegido contra la humedad, no se requieren herramientas especiales, sistema de sellado y cierre mecánico, bandejas de empalme de fibra que están disponibles en una gran variedad de opciones y de gran rentabilidad

- No se requieren herramientas especiales
- Fácil inserción de los cables en las Arandelas
- Sistema de Sellado de cables y cierre mecánico
- Diferentes tamaños según la necesidad
- Prueba de Sellado para verificar la integridad del cierre
- Mas Rentable

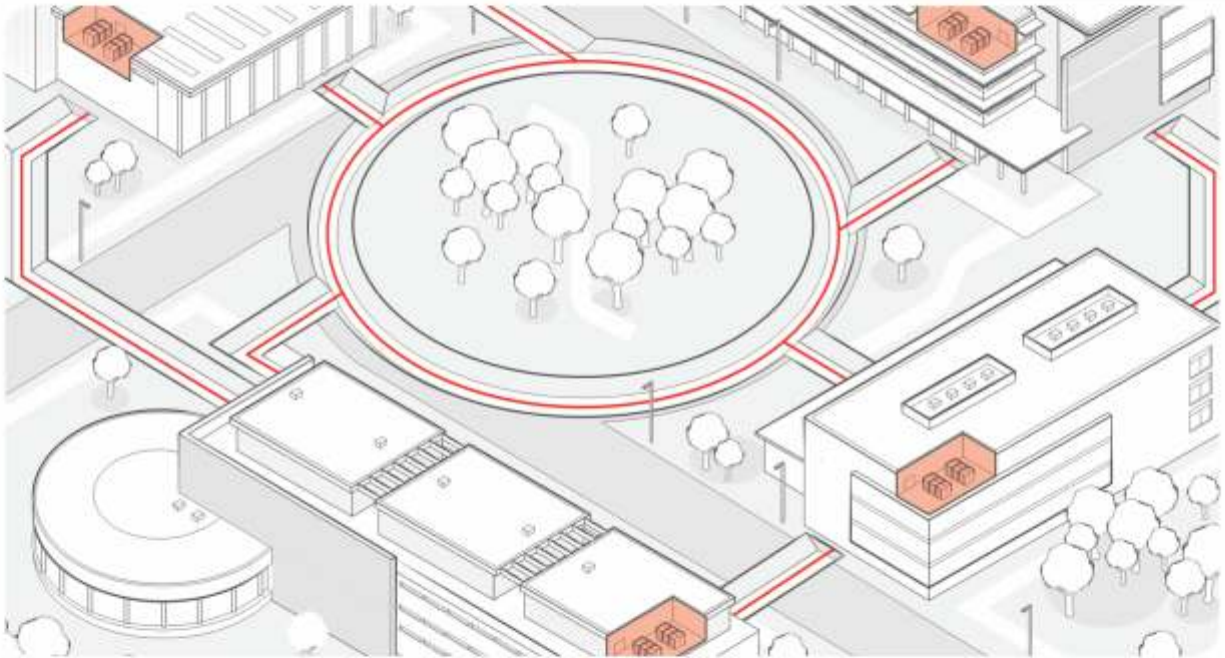
Enterprise Solution



Diseñada para el área de Telecomunicaciones y Seguridad Electrónica de Edificios de gran flujo de información.

OCC ofrece las opciones mas confiables en la industrial. El hecho de que una aplicación es simple, no significa que no debe ser excepcional.

Productos de la mas alta calidad, confiabilidad y de fácil conectorización.



Fibra Óptica para Planta Interna e Interna/Externa

Por su Armadura desmontable y que no contienen Gel en su interior no afecta la norma NEC 770-51(b) y 770-53(b) ya que al desforrar la armadura se puede continuar con el cable interno, cumplen Riser, Buffer a 900um o 2mm, lista para conectorizar se evitan los Break Out, Fan Out, Spider, Buffered, de Tubo Apertado con Hilos de Aramida, libre de Alambres Laterales.

Conectores Pre-Pulidos

Son una nueva generación para su fácil conectorización en campo, estos conectores elimina la necesidad de Epóxidos y Herramientas costosas ofreciendo una solución de pre-pulido que se puede instalar en minutos, para uso en interiores.



Ventajas:

- Libre de Gel, de tubo apretado con Hilos de Aramida de Polímero.
- Revestimiento Primario de Acrilato curado con UV Ultra-Fox.
- Buffer a 900 Micras o 2mm.

Tipo de Aplicaciones:

- Telecomunicaciones
- Seguridad Electrónica
- Audio y Video
- Sistemas de Control
- Data Centers



View File PDF



Industrial Solution



Diseñada para soportar las condiciones Físicas y Ambientales Adversas que se requieren para la Industria, ofrece mayor Seguridad, Productividad, Eficiencia y Fiabilidad día tras día, tanto dentro como fuera de la planta.

Soporta las condiciones mas severas tales como: La Exposición a Sustancias Químicas, Aplastamiento, Polvo/Escombros, Interferencia Electromagnética y de Radiofrecuencia, Descarga Electrostática, Fuego o Llama, Flexibilidad, Impacto, Humedad, Abuso Físico, Radiación, Temperaturas Extremas, Tensión, Exposición a Rayos UV, Vibración.



Forro CORE-LOCKED

Forro que en su interior esta astriado con la intención de ofrecerle a los cables mayor flexibilidad y resistencia por su construcción helicoidal que se entrelaza con los subcables.

Contiene 25% mas del material del forro esto le evita al interior de los cables movimientos axiales y mejora la resistencia al desgarro durante la instalación.



Forro con
Mayor Protección
y Estabilidad



Forro
Tradicional

Ventajas:

- Forro Core-Locked
- Construcción Helicoidal
- Libre de Gel, de tubo apretado con Hilos de Aramida de Polimero.
- Revestimiento Primario de Acrilato curado con UV Ultra-Fox.
- Buffer a 900 Micras o 2mm.

Tipo de Aplicaciones:

- Manufacturera Automotriz
- Fabricación de productos electrónicos
- Alimentos y bebidas
- Servicios de Procesamiento de Plantas Químicas
- Producción y fabricación de metales
- Instalaciones nucleares
- Plantas Petroleras
- Vigilancia Industrial y de Sistemas de Alarma
- Plantas Textiles
- Plantas de Tratamiento de Agua



View File PDF

Configuración de Número de Parte

(Digit 1)	CABLE SERIES (Digit 2)
A = Assembly Cables	X = Ultra-Fox - 2.9 mm nominal OGD - (dash) = Ultra-Fox Plus - 2.9 mm nominal OGD
B = Breakout Cables	X = Ultra-Fox 250 Acrylate Fiber - (dash) = Ultra-Fox Plus 500 Acrylate Fiber Standard subunit sizes: MI-Tac 2.0 mm, PVC Riser 2.5 mm, LSZH 2.5 mm, Plenum 2.0 mm
C = Composite Cables	X = Ultra-Fox with standard cable diameter - (dash) = Ultra-Fox Plus - 2.9 mm nominal OGD
D = Distribution Cables	X = Ultra-Fox E = Ultra-Fox Plus Z = Ultra-Fox Plus
G = Subgrouping Cables	X = Ultra-Fox - standard 12-fiber subgroup - (dash) = Ultra-Fox Plus - standard 12-fiber subgroup
H = High-Density Cables	D = Standard construction, Z = Zipcord style
L = Round Flarecord Cables	X = Standard 2.0 mm nominal outer cable diameter
M = Messenger Cables	X = Ultra-Fox™ Figure 8
RM = Riser Cables	- (dash) = Ultra-Fox™ Plus Figure 8 Round Messenger Cables

FIBER COUNT (Digits 3-5)
Must be three digits for all cables. Composite Cable Fiber count will be defined as: * Sum of one for each fiber * one for each individual wire

FIBER TYPE AND PERFORMANCE (Digits 7-8)	
Laser Ultra-Fox Fiber Performance	
CODE	CORE/CLADDING DIAMETER (µm)
WLS	62.5/125 standard
WLX	62.5/125 XL
ALS	50/125 standard
ABS	50/125 standard bend-tolerant
ALX	50/125 XL
ABX	50/125 XL bend-tolerant
ALT	50/125 (300 meter 10-GHz)
ABT	50/125 (300 meter 10-GHz) bend-tolerant
ALE	50/125 (650 meter 10-GHz)
ABE	50/125 (650 meter 10-GHz) bend-tolerant
SLX	9/125 low water peak single-mode
SLA	9/125 bend-tolerant single-mode
Ultra-Fox Plus Fiber Performance	
CODE	CORE/CLADDING DIAMETER (µm)
WST	62.5/125/500
AST	50/125/900
SLS	9/125/500 single-mode
SLX	9/125/500 low water peak single-mode
SLA	9/125/500 bend-tolerant, single-mode
*Typical mode field diameter at 1310nm = 9µm	

OUTER JACKET COLOR (Digits 11)	
Q	10-Gigabit Aqua
K	Black
B	Blue
Z	Brown
C	Custom
G	Green
A	Light Blue Aqua
N	Natural
O	Orange
R	Red
S	Red
T	Red
V	Violet
W	White
Y	Yellow

Standard Cable Colors
Black = All Riser Cables, except AX-Series Assembly Cables
Black = Military Cables
Black = Outdoor Cables and Zero-Halogen
10-Gigabit Aqua = A-Series, D-Series Riser, Plenum, and I.A. with MM Fiber
Orange = A-Series, Riser, Plenum, and I.A. with MM Fiber
Yellow = A-Series, Riser, Plenum and I.A. with single-mode fibers

12-fiber distribution indoor/outdoor rise cable using 62.5µm Ultra-Fox fiber, black jacket CST with Polyethylene jacket

Example Part Number: **DX012DWLS9KAA2**
Cable Part Number: **KKKKKKKKKK**

UNREINFORCED JACKET MATERIAL (Digit 6)	
A	Polyethylene - outdoor only
C	Polyurethane
D	Indoor/Outdoor PVC
K	Fluoropolymer
N	Flexible PVC
S	Flame-Retardant Low-Smoke
V	Flame-Retardant Tactical Polyurethane
W	Flexible Fluoropolymer
X	
Z	Zero-Halogen Low-Smoke

BUFFER SIZE (Digit 10)	
9	250/300
5	60/60
2	ES2

RATING (Digit 12)		
CODE	RATING NAME	DESCRIPTION
A	None	No rating
E	IEC	Meets the requirements of IEC Standards 60332-3-24, 61034-2 and 60754-2
M	Military	Meets the requirements for a military cable
P	Plenum	Meets the requirements of ANSIN/NEPA 262
R	Riser	Meets the requirements of UL 1666
S	MSHA	Meets the requirements of Part 7 Subpart K of Title 30 Code CFR Signal Cables and approved by MSHA

REINFORCEMENTS (Digits 13-14)	
(Note: Not required for certain cables, including non-reinforced riser and plenum rated cables.)	
A1	CST with PVC Jacket
A2	CST with Polyethylene Jacket
A4	CST with Zero Halogen Jacket
D3	Dielectric Messenger, 4.0mm messenger
G3	Galvanized Steel Messenger, 1/4" diameter messenger
T2	Interlocked Aluminum Armor with PVC outer jacket
T4	Interlocked Aluminum Armor with Zero Halogen Outer Jacket
T6	Interlocked Aluminum Armor with Indoor/Outdoor Fluoropolymer Plenum outer jacket
T7	Interlocked Aluminum Armor with Intraos-only Plenum outer jacket

Laser Ultra-Fox™ Fiber Performance

Fiber Code ¹	Industry Standard Designation	Core/Cladding Diameter (µm)	Numeric Aperture	Wavelength (nm)	Gigabit Ethernet Distance (m)	10-Gigabit Ethernet Distance (m)	Max. Cabled Attenuation (dB/km)	Min. Laser EMB Bandwidth* (MHz-km)	Min. OFL LED Bandwidth** (MHz-km)
WLS	OM1 ISO/IEC 11801	62.5/125	0.275	850/1310	300/600	33/300 ¹	3.5/1.5	220/500	200/500
WLX	OM1+ ISO/IEC 11801	62.5/125	0.275	850/1310	500/1000	33/300 ¹	3.5/1.5	385/500	200/500
ALS	Laser Grade OM2 Bend Insensitive ISO/IEC 11908	50/125	0.20	850/1310	600/600	82/300 ¹	3.5/1.5	510/500	500/500
ALX	Extended Length Laser Grade OM2+ Bend Insensitive ISO/IEC 11801	50/125	0.20	850/1310	750/600	150/300 ^{1,2}	3.0/1.0 ¹	950/500	700/500
ALT	Laser Optimized OM3 Bend Insensitive ISO/IEC 11801	50/125	0.20	850/1310	1000/600	300/300 ^{1,2}	3.0/1.0 ¹	2000/500	1500/500
ALE	Laser Optimized OM4 Bend Insensitive ISO/IEC 11801	50/125	0.20	850/1310	1040/600	550/300 ^{1,3}	3.0/1.0 ¹	4700/500	3500/500
SLX	Low Water Peak Single-Mode ITU-T G.652.D	9 ¹ /125		1310/1550	5 km ⁴	10 km ⁵	0.5/0.5		
SLA	Bend Insensitive Low Water Peak Single-Mode ITU-T G.657.A1 and ITU-T G.652.D	9 ¹ /125		1310/1550	5 km ⁴	10 km ⁵	0.5/0.5		
SLB	Bend Insensitive Low Water Peak Single-Mode ITU-T G.657.A2 and ITU-T G.652.D	9 ¹ /125		1310/1550	5 km ⁴	10 km ⁵	0.5/0.5		
SLC	Bend Insensitive Low Water Peak Single-Mode ITU-T G.657.B3 and ITU-T G.652.D	9 ¹ /125		1310/1550	5 km ⁴	10 km ⁵	0.5/0.5		

** For backward compatibility to LED based systems, overfilled launch (OFL)

• Minimum Laser Effective Modal Bandwidth (EMB)

1310 nm CWDM lasers (10GBASE-LX4)

• Reach assuming 3.0 dB maximum cabled attenuation at 850 nm and 1.3 dB total connection and splice loss

• Supports 220 meter 10GBASE-LRM distance, or 300 meter 10GBASE-LRM distance with 300 meter captable equipment

• 3.5/1.5 dB/km maximum attenuation applies for DX-Series cables greater than 36 fibers, and for all DX-Series cables with armor (corrugated steel tape or interlocked armor) or any other secondary outer jacketing

• 10 km for 1310 nm 1000BASE-LX10, and 5 km for 1310 nm 1000BASE-LX

• 10 km for 1310 nm 10GBASE-LR, and 40 km for 1550 nm 10GBASE-ER

• Typical Mode Field Diameter at 1310 nm

• Fiber Codes are available for composite cables containing a wide variety of mixed fiber types within the same cable.



Certificaciones

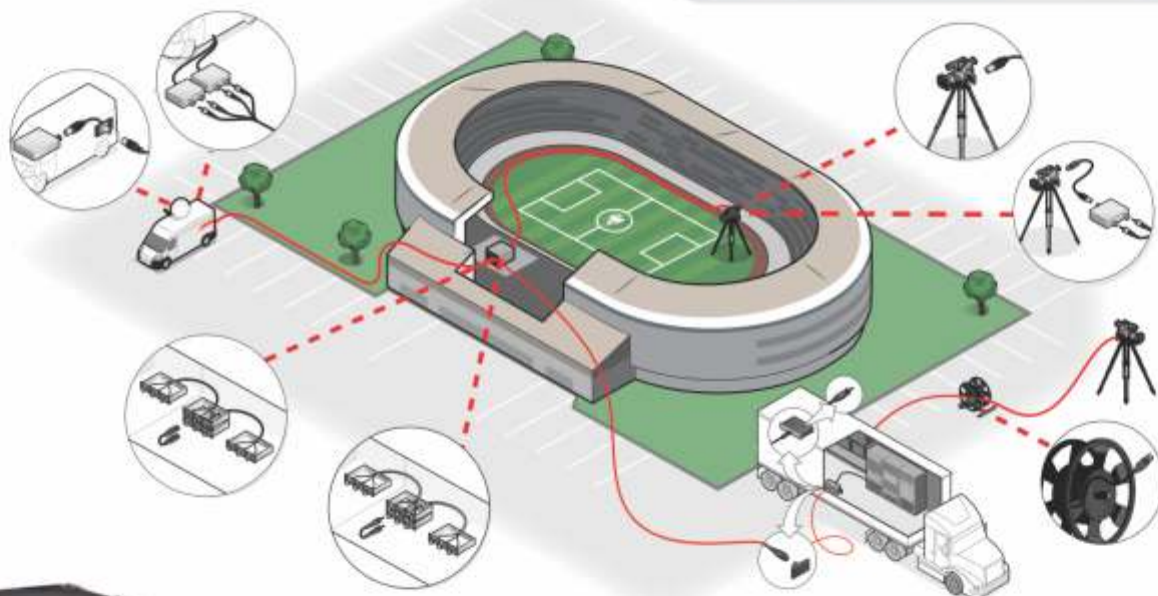




Broadcast Solution



La línea de productos Broadcast de OCC esta dirigida principalmente a los Medios de Comunicación en la transmisión en alta definición de Audio y Video, los cables de Fibra Óptica y Accesorios son fabricados para soportar las condiciones extremas que los eventos requieren como lo son Deportivos, Coberturas Políticas, Musicales y/o lugares en los cuales se necesita la mas alta calidad y Resistencia, OCC resuelve muchas aplicaciones complejas debido a la Robustez y fiabilidad de sus productos.



Carretes Sistema MARS REELS

Carrete Modular diseñado para el fácil manejo y alta protección, cuenta con rodillos y un sistema de bloqueo para apilarlos.



Receptáculos y Conectores

De media vuelta, Hermafroditas (fibras MM/SM), Híbridos (Cobre/Fibra), ofrecen una solución completa para los sistemas de comunicación, diseñados para Resistir las Extremas Condiciones Mecánicas y Ambientales.



Jumpers Pulpos

En longitudes necesarias, con conectores de media vuelta híbridos por un extremo y por el otro una serie de conectores tradicionales listos para realizar el enlace, se puede solicitar con hilos de fibras Monomodo o Multimodo, con conectores ST, LC, SC, etc.



Cables y Conectores SMPTE

Cables híbridos (Fibra Óptica/Cobre) perfectos para satisfacer sus necesidades específicas de cámara y video HD, SMPTE 304, Series: ESSENTIAL, PREMIUM, TACTICAL, LSZH, FLEX.

Ventajas:

- Forro Core-Locked
- Construcción Helicoidal
- Libre de Gel, de tubo apretado con Hilos de Aramida de Polímero.
- Revestimiento Primario de Acrilato curado con UV Ultra-Fox.
- Buffer a 900 Micras o 2mm.

Tipo de Aplicaciones:

- Eventos Musicales
- Transmisión en vivo en Estadios
- Entornos Difíciles
- Estudios de Transmisiones en Vivo
- Coberturas Políticas
- Coberturas en Desastres Naturales en Vivo.



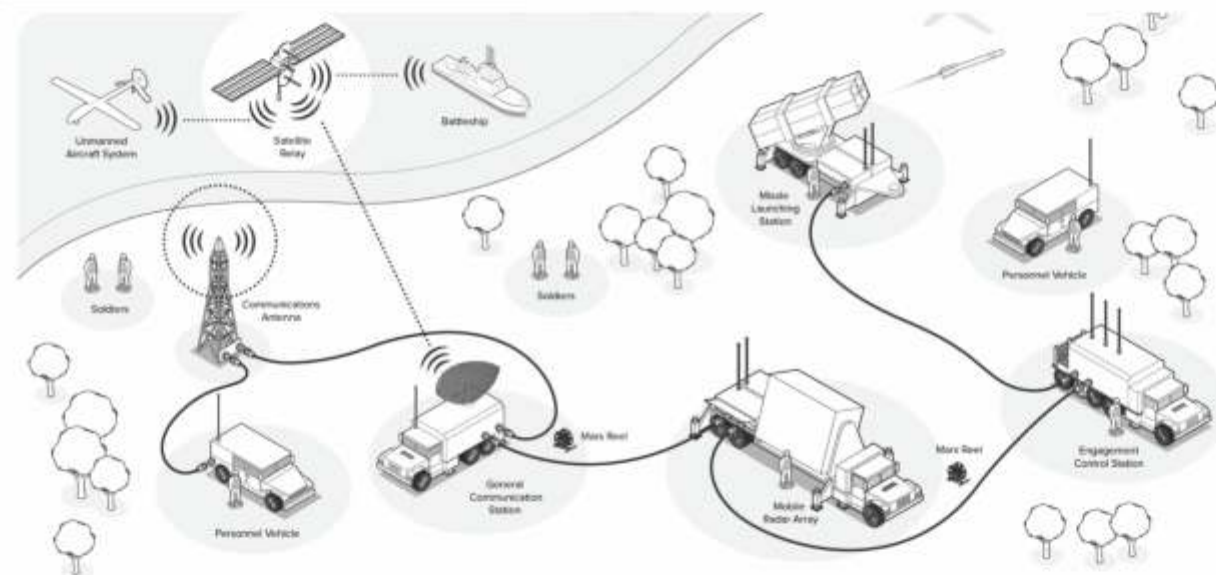
View File PDF



Military Solution



Principal Fabricante de Cables de Fibra Óptica para el área Militar de USA. La amplia gama de productos para aplicaciones tácticas se basa en la evolución de las tecnologías fundamentales diseñadas con productos fáciles de instalar, proporcionando un alto grado de confiabilidad y rendimiento, usado en condiciones extremas tanto ambientales como expuesto directamente a explosiones y aplastamiento por tanques de guerra.



Conectores para uso Industrial / Militar

Jacks y Conectores Hermafrodita, ofrecen una solución completa para los sistemas de comunicación, diseñados para Resistir las Extremas Condiciones Mecánicas y Ambientales.



Carretes uso rudo MARS REELS

Diseñado para altas exigencias, fácil uso y traslado, sistema ligero construido de polímero, versátil, conectorizado.



Receptáculos para uso Industrial / Militar

Proporciona una solución eficiente y segura en conectividad, sellados para que no entren el polvo y la humedad. Disponibles en Fibra Óptica o para UTP.

Ventajas:

- Forro Core-Locked
- Libre de Gel, Tubo Apertado (Hilos de Aramida de Polímero.)
- Revestimiento Primario de Acrilato curado con UV Ultra-Fox.
- Buffer a 900 Micras o 2mm.
- Resistente a Hongos, Rayos UV, Aplastamiento, Abuso Físico
- Temperaturas Extremas, Tensión al Impacto, a Curvas, a la Abrasión

Tipo de Aplicaciones:

- Áreas Militares
- Entornos Hostiles
- Sistemas de Despliegue



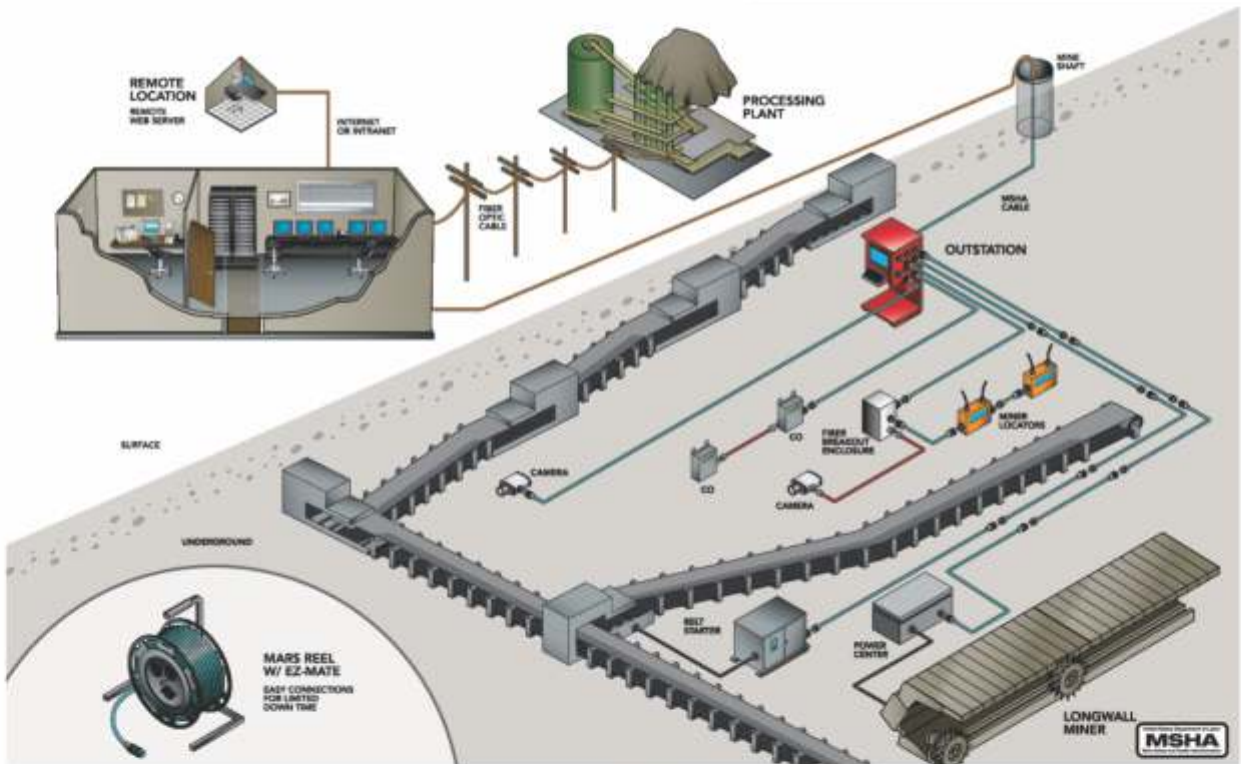
View File PDF

Mining Solution



Diseño Resistente, no Propaga la Flama, de Larga Duración, MSHA, en Riser, Plenum, LSZH, Armadura de Acero o Aluminio, entre otros...

Proporcionamos un conjunto completo y versátil para hacer frente a las necesidades de la Industria Minera, contamos con un amplio stock en Cables de Fibra Óptica MSHA clasificados para uso subterráneo, mejore su Infraestructura, maximice su rentabilidad y seguridad



Paneles Industriales Nema 4X

Paneles diseñados para proteger los componentes de Fibra Óptica contra Ambientes Extremos, el Polvo, Aceite, Agua, Materiales Peligrosos, Cáusticos, Corrosión, etc...



Carretes, Conectores y Receptáculos

Carretes Desplegables, con Cuna, Tripoide, de fácil transportación y almacenaje. Conectores y receptáculos de media vuelta, Hermafroditas (fibras MM/SM), Híbridos (Cobre/Fibra), ofrecen una solución completa para los sistemas de comunicación, diseñados para Resistir las Extremas Condiciones Mecánicas y Ambientales.

Ventajas:

- Forro Core-Locked
- Construcción Helicoidal
- Libre de Gel, de tubo apretado con Hilos de Aramida de Polímero.
- Revestimiento Primario de Acrilato curado con UV Ultra-Fox.
- Buffer a 900 Micras o 2mm.
- Cumple MSHA

Tipo de Aplicaciones:

- Equipos de Control y Monitoreo
- Áreas Altamente Seguras (Combustibles)
- Monitoreo Ambiental
- ERP
- Áreas de Producción y Rendimiento
- Voz / Datos / Video Comunicaciones
- Seguridad
- Automatización



View File PDF



Distribuidor Nema 3

Los gabinetes de montaje en pared ofrecen durabilidad al aire libre, se puede solicitar vacío o con una serie de configuraciones de acuerdo a sus necesidades, cumplen con Nema 3.

- Adapta cualquier placa con coples o módulos de casete
- Cierre con cerradura ideal para cualquier tipo de candado
- Aros de almacenamiento de fibra diseñados para mantener la gestión ordenada de las fibras incluidos
- Incluye herrajes de montaje y etiquetas para identificación



Herramientas

Para crear la solución completa, OCC ofrece dos herramientas entre otras que vienen revolucionando el mercado, son útiles para cualquier instalación de fibra óptica, están garantizadas por 15 años usadas en condiciones normales, son un componente de valor agregado.

- Desferradora para Cable de Fibra Óptica (900/250/125µm)
- Cuchilla para Fibra Óptica

Conectividad de Cobre



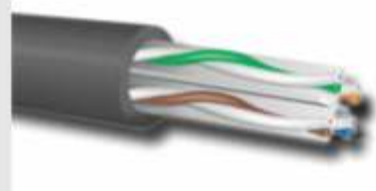
Cable UTP

Cables de Cobre Normal Sólidos, Asilamiento Individual de Polietileno y Forro Total de PVC, Cat.5e, Cat.6 y Cat.6a.



Cable U/FTP

Cables de Cobre Normal Sólidos, Asilamiento Individual de Poliolefin, Blindaje Individual por par de Cinta de Aluminio, Hilo de Dren de Cobre.



Cable UTP LSZH

Cables de Cobre Normal Sólidos, Asilamiento Individual de Polietileno, Separadores de Polipropileno y Forro Total de Poliolefina LSZH (Low Smoke Zero Halogen, Cat.6 (Azul o Gris).



Jack RJ45

Jacks Modulares para aplicaciones de alta densidad, con un diseño mas estético y fácil de instalar ya que son Keyston, ofrecen un rendimiento excepcional que supera los estandares de la industria y una solución completa para sistemas de Cableado Estructurado.

- Disponible en Cat.5e, 6 y 6a.
- Variedad de Colores



Patch Panel

Desarrollados para ofrecer un alto rendimiento a los usuarios, ofreciendo el puenteo perfecto, son aprobados de fabrica para su salida al mercado, disponible en 12, 24 y 24 puertos, así mismo en Panel Modular y Angular, Cat. 5e, Cat.6 y Cat.6a



Patch Cord

Cordón de puenteo, para la interconexión en las redes de comunicación, fabricado 100% en cobre con múltiples filamentos que hacen cada conductor, esto para darle mayor flexibilidad y resistencia, están probados de fabrica antes de salir al mercado para verificar la calidad.

- Disponible en Cat.5e, 6 y 6a.
- Variedad de Colores

Racks

Bastidor de Marco abierto para las necesidades de cableado estructurado, su postura amplia proporciona fortaleza superior, el canal vertical de aluminio permite la segura gestión de cables, dándole un aspecto mas ordenado y estético.



Faceplate



- Aceptan cualquier Jack Keystone
- Incluyen etiquetas de Identificación y recubrimientos de plástico transparente.
- Agujeros de montaje ranurados que simplifican la instalación
- Disponible en Blanco Oficina y Marfil
- En Simplex, Duplex, Triplex, Cuadruplex y Sextuplex

Soluciones Residenciales

Gabinetes de distribución de servicios, ofrece una solución completa y rentable para la distribución de datos, voz, video, y señal de tv, ideal para departamentos, viviendas y residencias pequeñas. Es muy versátil y puede ser totalmente personalizado para adaptarse a cualquier necesidad que se requiera ya que los módulos se venden por separado.

- Gabinete Residencial de 10" y 20"
- Video Amplificador Divisor
- Modulo de Datos, Voz , Expansión de Voz, Sonido Video para CATV, Video Satelital, Voz Conexión Cruzada



Productos Nuevos

Cables y Conectores SMPTE

Cables híbridos (Fibra Óptica/Cobre) perfectos para satisfacer sus necesidades específicas de cámara y video HD, SMPTE 304, Series: ESSENTIAL, PREMIUM, TACTICAL, LSZH, FLEX.

Aplicaciones

- Ideal para interiores y exteriores
- Para Cámaras HD y despliegue de radiodifusión
- Fibra estándar de acrilato de 245 micras, cumple SMPTE 311
- Longitudes personalizadas y con conectores SMPTE 304
- Relleno de algodón y envoltura de nylon que ayudan a minimizar la migración del cable durante la flexión, tiene 98% de cobertura de la malla.



Plug Cat. 8

Es de fácil terminado sin necesidad de herramientas especializadas y soporta redes de 40 Gigabit de alto rendimiento de hasta 2000 Mhz, en un rango de distancia de 30 metros.

Simplemente se necesita que insertar los 8 conductores en el gestor, insertar el administrador en la carcasa y apretar.

Cumple con la ANSI / TIA-568-C.2-1 Categoría 8 y es compatible7 con Cat.5e, Cat.6 y Cat.6a.

Soporta IEEE 802.3at POE + (y próxima 802.3bt POE ++).



Passive Optical LAN (POL)

Ofrece opciones flexibles basadas en las necesidades de aplicación y los requisitos de infraestructura, ideal para sistemas de cableado estructurado, de fácil instalación y administración, disponible para la instalación en pared o en la versión para empotrar en techos falsos, la solución se complementa con un sistema de cable de Fibra Óptica Preconectorizado en un tipo carrete, y un sistema de Casetes con Adaptadores de Fibra Óptica.

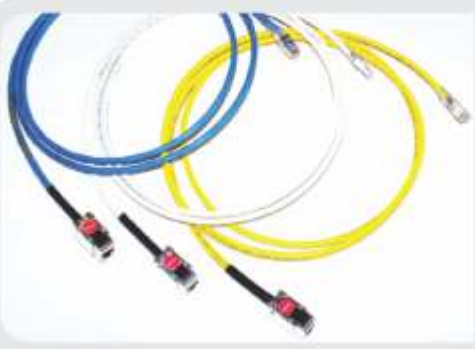


Plug RJ45 Field Terminable

Es de fácil y rápida instalación en campo cumple con los requisitos de rendimiento de Cat.6a, solo se insertan los conductores en el gestor de hilos y con unas pizas comunes se crimpean los 8 hilos simultáneamente y por ultimo se pone la cubierta y listo, este proceso garantiza terminaciones consistentes y confiables, pueden ser utilizados en Cat.5e y 6., disponible en versiones con o sin blindaje.

Ideal para:

- Wires Access Points
- Camaras IP
- Control de Acceso IP
- Audio IP
- Dispositivos de Automatización
- Data Centers
- Cables de Transición



Adaptador para Test en Campo

Patch Cord ideal para realizar Test, preconectorizado de fabrica que garantiza un mayor desempeño y construcción.

Ideal para el uso con equipos de prueba en campo, facilita las pruebas y da un alto rendimiento, siendo pieza clave para arrojar datos precisos.

Disponible en Cat.5e, 6 y 6a



Conector L-Jack

Conector Dúplex de Fibra Óptica, diseñado para situaciones desafiantes con el medio ambiente, ofrece una fácil instalación con un alto rendimiento, es ideal para instalaciones en entornos móviles extremos, aplicaciones industriales y cualquier instalación que requiere una alta protección de la Fibra Óptica.

- Disponible en Multimodo y Monomodo y en una amplia gama de configuraciones en el conector
- Sistema de cerrado roscado
- Sellado ambiental; evita la suciedad y la humedad



Din Rail Enclosures

Distribuidor adaptable a Carriles DIN, robusto y versátil para terminaciones seguras dentro de entornos industriales. Disponible con 1 ó 2 placas con coples de Fibra Óptica, e incluir un bloque de empalme de hasta 12 fibras.

Se fabrican con una sólida estructura de metal que protege las terminaciones de cables, incluso en condiciones ambientales mas adversas. Su tamaño compacto permite una instalación en armarios eléctricos,

Compatible con toda la conectividad de Fibra Óptica de OCC.



Jack HDMI

Adaptador HDMI, ofrece una amplia comunicación, ideal para enlaces de multimedia, solución flexible para satisfacer cualquier demanda de conectividad. Se adapta a todos los Faceplates Keystone y Cajas de Montaje.

- Soporta 10.2Gbps, 720p, 1080i, 1080p, 4k x 2k, Deep Color, 3D
- HDMI Ethernet con Audio Return Channel, CEC, y HDCP
- Acepta cables HDMI con conectores de tipo "A"
- Disponible en color blanco
- Plástico ABS (prueba de inflamabilidad UL-94-V0)
- Laminas de contacto fabricadas con Chapa de Oro
- Dimensiones: 1.29 "(32.9mm) x 0.87" 22.28mm) x 0.63 "(16,1 mm)

¿Cuanto tiempo tarda en restablecer su enlace de Fibra Óptica caído?

Soluciones para Redes Móviles de Emergencia

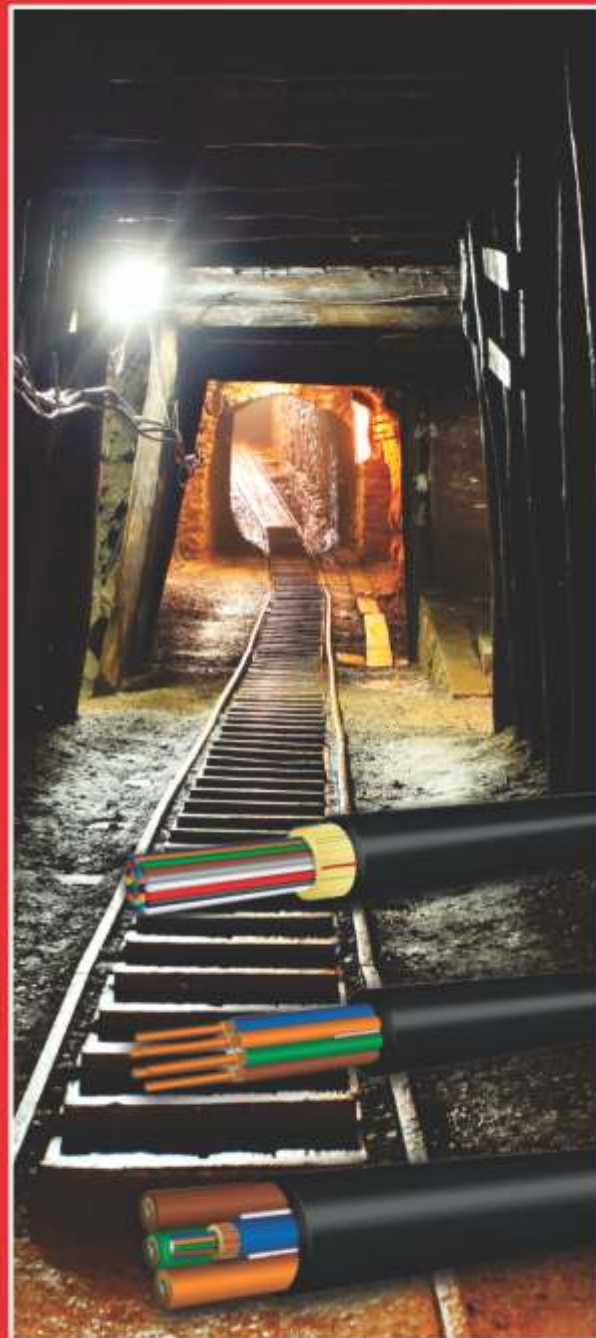


Ideal en áreas de:

- Control y Monitoreo
- Áreas de Producción y Rendimiento
- Sistemas PLC
- Sistema de Control Distribuido (DCS)
- Seguridad
- Automatización
- Voz/Datos/Video

Solución Completa:

- Cable de Fibra Óptica, MSHA, Libre de Gel, Híbridos, con Armadura Dieléctrica, de Acero Corrugado, o de Aluminio Engargolado
- Carretes Desplegables, con Cuna, Tripoide, de fácil transportación y almacenaje
- Conectores y Receptáculos de Media Vuelta, Híbridos (Fibra y Cobre en uno solo)
- Paneles Nema 4X y Distribuidores Ópticos
- Conector ST para lugares con vibraciones
- Cajas para Montaje en DIN Rail



www.cablesyredes.com

MONTERREY

Tel. (81) 8215 4000

monterrey@cablesyredes.com

LEÓN, GTO

Tel. (477) 390 5050

leon@cablesyredes.com

MÉXICO

Tel. (55) 6269 2220

mexico@cablesyredes.com

GUADALAJARA

Tel. (33) 3826 6060

guadalajara@cablesyredes.com